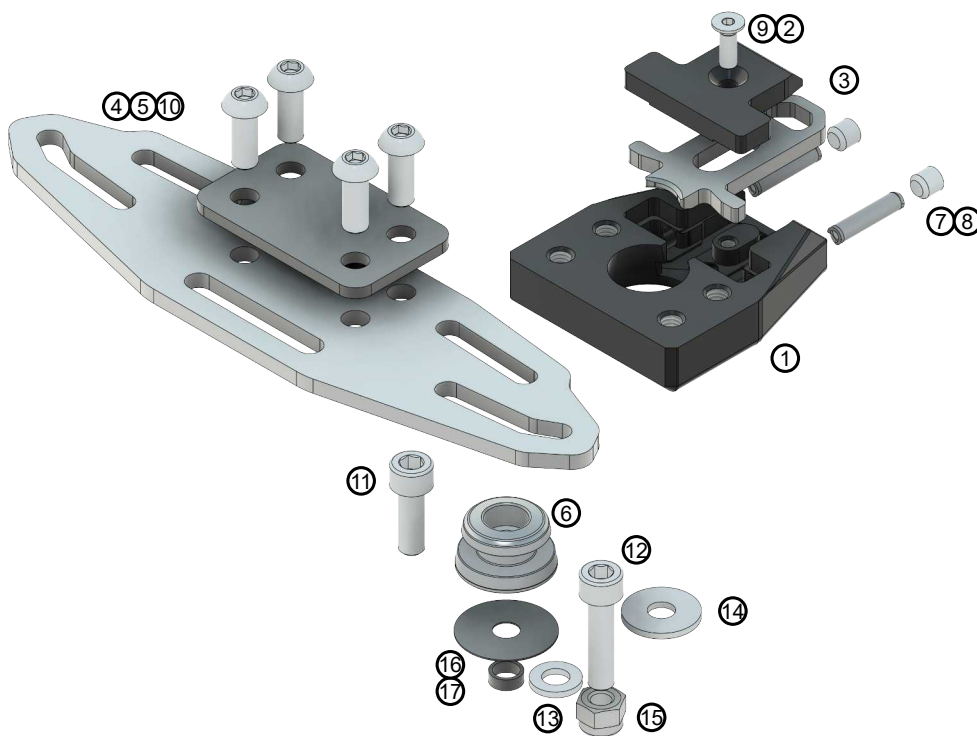


DE Bezeichnung:	Fastlock	DE max. Zuladung:	- kg	
EN Designation:		EN max. payload:		
DE Artikel-Nr.:	DT-LUG-1016-BK			
EN Item No.:				
DE Farben:	Schwarz			
EN Colours:	black			
DE Motorradmodel	Universell			
EN Bike model	universal			
DE passt ab Baujahr	-			
EN fits from built year	-			
DE passt bis Baujahr	-			
EN fits up to built year	-			

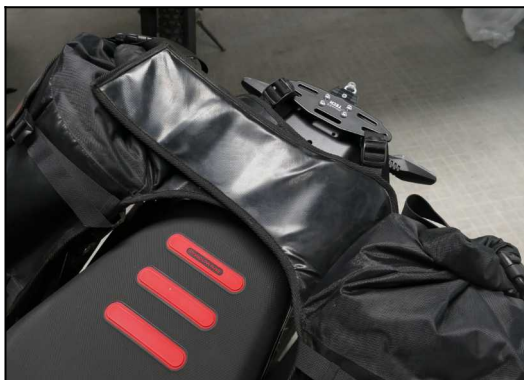
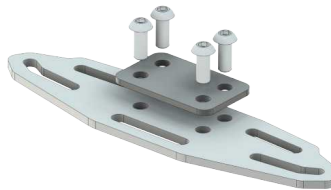


DE Lieferumfang – Stückliste	EN scope of delivery – parts list
① 1x Kegelkörper	① 1x Conical body
② 1x Verschlusselement	② 1x Locking element
③ 1x Schließriegel	③ 1x Latch bolt
④ 1x Mosko-Platte	④ 1x Mosko plate
⑤ 1x Gurt-Platte	⑤ 1x Strap plate
⑥ 1x Kegelzapfen	⑥ 1x Conical pin
⑦ 2x Druckfeder – VD-142AD	⑦ 2x Spring – VD-142AD
⑧ 2x Gewindestift DIN913 M6x6 A4	⑧ 2x Set screw DIN913 M6x6 A4
⑨ 1x Senkkopfschraube DIN 7991 M4x12 A2	⑨ 1x Countersunk screw DIN 7991 M4x12 A2
⑩ 4x Linsenkopfschraube ISO 7380-1 M6x16 A2	⑩ 4x Pan head screw ISO 7380-1 M6x16 A2
⑪ 1x Zylinderkopfschraube DIN 912 M6x16 A2	⑪ 1x Cylinder head screw DIN 912 M6x16 A2
⑫ 1x Zylinderkopfschraube DIN 912 M6x25 A2	⑫ 1x Cylinder head screw DIN 912 M6x25 A2
⑬ 1x Unterlegscheibe DIN 125 M6 A2	⑬ 1x Washer DIN 125 M6 A2
⑭ 1x Unterlegscheibe groß DIN 9021 M6 A2	⑭ 1x Washer large DIN 9021 M6 A2
⑮ 1x Sicherungsmutter DIN 982 M6 A2	⑮ 1x Lock nut DIN 982 M6 A2
⑯ 1x Schutzscheibe	⑯ 1x protection disc
⑰ 1x Zentrierhülse	⑰ 1x centering sleeve
⑱ 1x Paracord	⑱ 1x Paracord

DE Voraussetzungen für die Montage				EN Requirements for assembly			
<p>Voraussetzung für die Montage ist eine gewisse technische Erfahrung. Falls Sie unsicher sind, wie die Montage durchzuführen ist, überlassen Sie diese einer Motorrad-Fachwerkstatt. Eine unsachgemäße Montage kann zu Schäden am Produkt und Fahrzeug, zum Verlust von Teilen und/oder zur Gefährdung des Fahrers und/oder anderer Verkehrsteilnehmer führen.</p> <p>DONNER-TECH übernimmt keine Haftung für Schäden, die durch unsachgemäße Montage hervorgerufen wurden.</p> <p>Alle Schrauben und sonstige Befestigungselemente sollten zunächst nur locker eingeschraubt werden, um eine Verspannung der Bauteile zu vermeiden. Nachdem alle Teile angebracht und ausgerichtet wurden, können die Schrauben in angegebener Reihenfolge bis auf das empfohlene Drehmoment angezogen werden.</p> <p>Verwenden Sie nur hochwertiges Werkzeug, um die Schraubenantriebe nicht zu beschädigen.</p> <p>Bei langfristiger Montage wird empfohlen, Schrauben mit mittelfester Schraubensicherung zu sichern. Das verhindert ein Lösen von Schraubverbindungen durch beim Fahren auftretende Vibrationen.</p>				<p>A certain amount of technical experience is required for installation. If you are unsure how to carry out the assembly, leave this to a specialist motorcycle workshop. Improper assembly can lead to damage to the product and vehicle, to the loss of parts and / or to endangering the driver and / or other road users.</p> <p>DONNER-TECH accepts no liability for damage caused by improper assembly.</p> <p>All screws and other fastening elements should initially only be screwed in loosely in order to avoid tensioning the components. After all parts have been attached and aligned, the screws can be tightened in the specified order to the recommended torque.</p> <p>Use only high-quality tools to avoid damaging the screw drives.</p> <p>For long-term assembly, it is recommended to secure screws with medium-strength screw locking. This prevents loosening of screw connections due to vibrations occurring while driving.</p>			
DE Benötigtes Werkzeug				EN Required tools			
<ul style="list-style-type: none"> • 10mm Maulschlüssel • 5 mm Inbusschlüssel • 4 mm Inbusschlüssel • Mittelfeste Schraubensicherung • Drehmomentschlüssel 				<ul style="list-style-type: none"> • 10mm wrench • 6 mm allen key • 4 mm allen key • medium strength screw locking • torque wrench 			
DE Funktionskontrolle				EN Function check			
<p>Überprüfen Sie nach der Montage und vor Fahrtbeginn, dass alle zuvor gelösten Teile wieder ordnungsgemäß montiert - und gelöste Verbindungen wieder hergestellt wurden.</p> <p>Stellen Sie sicher, dass alle Fahrzeugfunktionen gegeben sind und keine Schläuche, Kabel oder Leitungen geklemmt werden oder scheuern.</p> <p>Überprüfen Sie nach den ersten 50 gefahrenen Kilometern, den korrekten und festen Sitz aller Teile und Befestigungselemente und ziehen Sie gelöste Schraubverbindungen bei Bedarf nach.</p> <p>Führen Sie die Funktionskontrolle regalmäßig durch, insbesondere vor längeren Reisen.</p>				<p>After installation and before starting your journey, check that all previously loosened parts have been properly reassembled - and that loosened connections have been re-established.</p> <p>Make sure that all vehicle functions are in place and that no hoses, cables or lines are jammed or chafed.</p> <p>After the first 50 kilometers, check that all parts and fasteners are correctly and securely seated and tighten any loosened screw connections if necessary.</p> <p>Carry out the functional check on a regular, especially before longer trips.</p>			
DE Empfohlene Anziehdrehmomente (Regelgewinde)				EN Recommended tightening torques (standard thread)			
	M3	M4	M5	M6	M8	M10	M12
Stahl / steel 8.8	1,3 Nm	3 Nm	6 Nm	10 Nm	23 Nm	46 Nm	79 Nm
A2-70 stainless	1,3 Nm	2,5 Nm	5 Nm	8,5 Nm	20 Nm	40 Nm	70 Nm

DE Montage	EN Assembly
<p>Der UNI-Lock - Schnellverschlussmechanismus wird vormontiert geliefert und muss nur für den eigenen Anwendungsfall angepasst werden. (Schraubensicherung verwenden und Drehmoment beachten)</p> <p>Montage:</p> <ol style="list-style-type: none"> 1. Die Mosko-Platte oder die Gurt-Platte je nach Anwendungsfall (siehe Anwendungsbeispiele unten) auswählen und entsprechend Darstellung 1. mit den Linsenkopfschrauben auf den Kegelkörper schrauben. 2. Den Kegelzapfen an einer Ebenen Fläche im Bereich des Hecks verschrauben. Um den Heckträger vor abdrücken zu schützen optional die Schutzscheibe verwenden. Die Zentrierhülse erleichtert die positionierung in 8mm Bohrungen. 	<p>The UNI-Lock quick-release mechanism is delivered pre-assembled and only needs to be adjusted for your specific application. (Use threadlocker and observe the specified torque values.)</p> <p>Installation:</p> <ol style="list-style-type: none"> 1. Select either the Mosko plate or the Strap plate, depending on your application (see examples below), and mount it onto the Conical body using the Pan head screws as shown in illustration 1. 2. Fasten the Conical pin to a flat surface in the rear section of the motorcycle. To protect the rear rack from pressure marks, the protection disc can optionally be used. The centering sleeve facilitates positioning in 8 mm drill holes.

1.

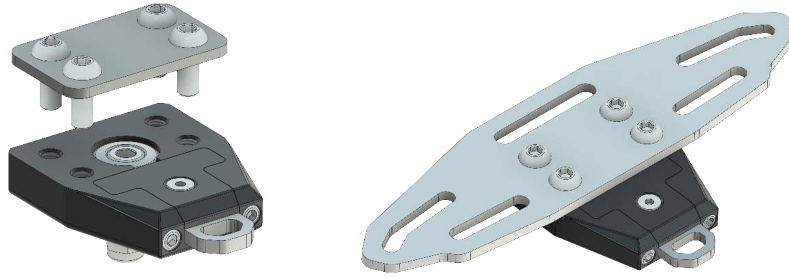


everything else

Mosko Moto

2.





DE Pflege / Wartung	EN Cleaning / Maintenance
<ul style="list-style-type: none"> • Regelmäßige Reinigung, z.B. mit Bremsenreiniger. Den Mechanismus durch die Bohrungen auf der unterseite fluten/spülen. • Anschließend eine geringe Menge Schmiermittel auf dem gleichen Weg einbringen, z.B. Kettenspray. Überschüsse entfernen. • Vor und nach Reiseantritt den Mechanismus auf Funktion und Zustand prüfen um einen reibungslosen Ablauf zu gewährleisten. 	<ul style="list-style-type: none"> • Clean regularly, e.g., with brake cleaner. Flush the mechanism through the holes on the underside. • Then apply a small amount of lubricant in the same way, e.g., chain spray. Remove any excess. • Check the mechanism for proper function and condition before and after each trip to ensure smooth operation.
<p><u>Kompatibilität:</u></p> <p>designed for use with saddlebags and soft luggage systems like z.B.:</p> <ul style="list-style-type: none"> • Mosko Moto <ul style="list-style-type: none"> ◦ Reckless ◦ Alpine ◦ Trail • Lone Rider ADV Bags • Touratech Discovery2 • Enduristan Blizzard • Givi Canyon Modular • Giantloop • usw. 	<p><u>Compatibility:</u></p> <p>designed to be used with saddlebags and soft luggage systems like such:</p> <ul style="list-style-type: none"> • Mosko Moto <ul style="list-style-type: none"> ◦ Reckless ◦ Alpine ◦ Trail • Lone Rider ADV Bags • Touratech Discovery2 • Enduristan Blizzard • Givi Canyon Modular • Giantloop • etc.
DE Anwendungsbeispiel	EN Usecase examples
<p>- further to follow - - Folgen in Zukunft -</p>	
DE Weiteres passendes Zubehör	EN Other suitable accessories
<ul style="list-style-type: none"> • jeder Donner-Tech Heckgepäckträger 	<ul style="list-style-type: none"> • Every Donner-Tech Rear Luggage Rack
<p>Vielen Dank, dass Sie sich für dieses Premium-Produkt von DONNER-TECH entschieden haben!</p> <p>Besuchen Sie unsere Website für weitere Produkte. www.donner-tech.de</p>	<p>Thank you for choosing this premium-product from DONNER-TECH!</p> <p>Visit our website for more products. www.donner-tech.de</p>

